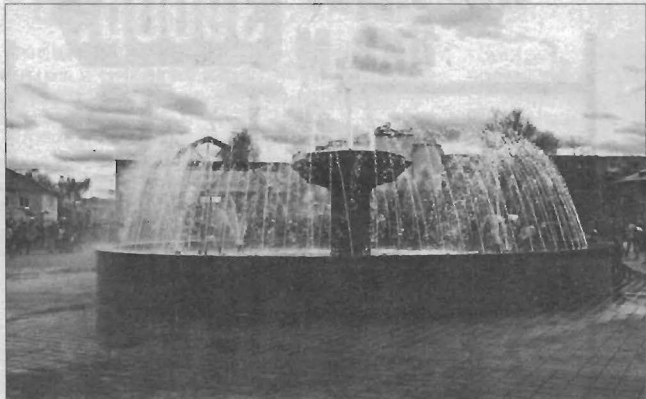


## **Парк «Молодежный»**

**4**



В 1959 году здесь располагался ДК «Железнодорожников». Это был эпицентр жизни: в здании находился спортзал, библиотека, всевозможные кружки. Но в 90-ые из-за нехватки средств он пришел в запустение, начал разрушаться и его пришлось снести.

В 2011 году на этом месте посадили деревья, появились дорожки, фонтан, скульптура. И судя по количеству голосов, отданных за парк «Молодежный» беловчанами, он стал одним из любимых мест отдыха.